

Керамическая черепица
Koramic



Porothem

Стеновые решения

Керамические блоки **Porothem** – это комплекс современных высокотехнологичных строительных решений для возведения стен, не требующих дополнительного утепления. Применение тёплой керамики Porothem позволяет экономить на времени строительства, расходе раствора, а впоследствии – на отоплении.

Terca

Фасадные решения

Лицевой кирпич **Terca** производится на многочисленных заводах Wienerberger по всему миру. Широчайший ассортимент кирпича различных форм, цветов и поверхностей даёт Вам огромный выбор средств выражения индивидуальности проекта и характера владельца дома. Кирпичный фасад не только радует глаз, но и противостоит капризам погоды и неблагоприятной атмосфере.

Penter

Ландшафтные решения

Клинкерная брусчатка **Penter** – полностью природный строительный материал, открывающий неограниченные возможности для оформления садовых участков, террас, пешеходных зон, площадей, дорог и даже искусственных водоемов. Она идеально подходит как для городского ландшафта, так и для загородного участка.

Koramic

Кровельные решения

Керамическая черепица **Koramic** продолжает и развивает исторические традиции применения керамической кровли. Благодаря непрерывному развитию технологий производства, мы предлагаем, с одной стороны, высочайшие эстетические и функциональные характеристики продукции, с другой стороны – профессиональные и практические решения для керамической кровли.

Wienerberger – ведущий в мире поставщик керамических строительных решений, насчитывающий 221 завод в 30 странах мира, в том числе в России, Европе, США, и крупнейший в мире производитель керамического кирпича. Wienerberger также занимает первое место в Европе по производству керамической черепицы. Wienerberger производит крупноформатные поризованные блоки Porothem, лицевой керамический кирпич Terca, клинкерную брусчатку Penter, и черепицу Koramic, а также широкую номенклатуру различных сопутствующих товаров.

Всё сырьё, смеси для керамической черепицы Koramic и уже готовая продукция проходят строгий контроль качества, тестирование и оптимизацию. Это позволяет нам предложить, с одной стороны, отличные эстетические и функциональные характеристики продукции, с другой стороны – профессиональные и практические решения для высококачественной и долговечной керамической кровли.

Весь ассортимент Koramic отвечает установленным европейским стандартам

качества – DIN EN 1304 и ISO 9001. Это говорит о том, что последующие развитие, производство и распространение нашей продукции отвечают соответствующей системе менеджмента качества. Однако внутренние требования и испытания компании Wienerberger намного жёстче, чем общепринятые стандарты.

Создание профессиональных и надёжных кровельных решений для реконструкции старого здания или для строительства нового здания невозможно без диалога между производителем и потребителем. Путь к созданию успешных индивидуальных кровельных решений не всегда прост. Все чаще необходимо применять и учитывать целый комплекс требований и норм, которые требуют высокопрофессионального подхода. Wienerberger – надёжный поставщик кровельных решений.

Благодаря тесному сотрудничеству с нашими клиентами и партнерами, мы можем быстро определить проблемные вопросы, оптимально поддержать потребителя при выборе материалов и продуктов, а также оперативно учесть пожелания клиентов.



Типы профилей и поверхностей

Выберите свою черепицу...

...из множества сочетаний профилей, цветов, размеров и поверхностей.

Необычайно широкий и разнообразный ассортимент черепицы Koramic состоит из множества позиций. Все они отличаются по типу профиля, поверхности, цвету или размеру. От самых маленьких образцов, которых на 1 м² нужно до 95 штук, до большой черепицы с расходом всего 8 штук на м².



НИЗКОПРОФИЛЬНАЯ ЧЕРЕПИЦА С ЗАМКОМ

Черепица с внутренним замком и плоской частью для отвода воды. Придает покрытию слегка волнистый вид.

Alegra 8
Alegra 9
Alegra 10 Eisenberg
Alegra 10 Tegelen
Universo 10
Alegra
Alegra 12 Bogen
Alegra 12 Görlitz
L15
E32
Universo 14
Alegra 15
La Panne



ЖЕЛОБОВИДНАЯ ЧЕРЕПИЦА

Черепица с внутренним замком и плоским желобом для отвода воды. Среднее между низкопрофильной и плоской черепицей.

Jura Nova
Cosmo 11
JPV
Cosmo 12
Cosmo 15



ВОЛНОВАЯ ЧЕРЕПИЦА С ЗАМКОМ

Черепица с внутренним замком, дренажная часть которой имеет сильно вогнутую, а часть с замком сильно выгнутую дугобразную поверхность. Придает покрытию волнообразный вид.

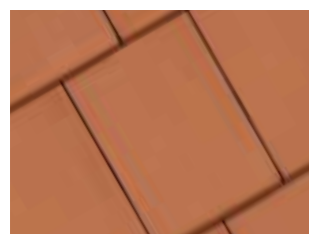
Madura 11
Cavus 14
OVH
VHV



ВОЛНОВАЯ ЧЕРЕПИЦА

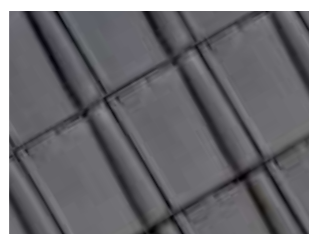
Гладкая черепица, с вогнутой дренажной частью. Придает покрытию волнообразный вид.

Sinus



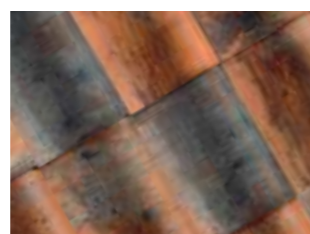
NATURAL RED ПРИРОДНЫЙ КРАСНЫЙ

Натуральный цвет как результат обжига обычной глины без добавок.



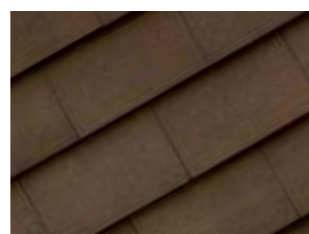
BRAISED РЕДУЦИРОВАННЫЙ

Для получения редуцированной черепицы при обжиге отключается подача кислорода в печь. Как результат, черепица принимает типичную серо-голубую окраску в массе или фрагментарно. Специализация Koramic.



WEATHERED PATINA ПАТИНА

Вид черепицы, подвергшейся влиянию времени. Получается путем дополнительной обработки необожженной черепицы в специальном оборудовании. После обжига это придает покрытию характерный вид патины на старой черепице. Сочетает шарм старой черепицы и качество новой. Специализация Koramic.



SANDED ОБРАБОТКА ПЕСКОМ

В данном случае еще необожженную поверхность черепицы подвергают обработке песком, цвет и размер зерна зависит от требуемого дизайна. Во время обжига происходит прочное спекание песка с верхним слоем черепицы.

Типы профилей и поверхностей



ДВУХФАЛЬЦЕВАЯ ЧЕРЕПИЦА С ЗАМКОМ

Черепица с внутренним замком. Поверхность для отвода воды имеет центральное ребро, придающее повышенную механическую прочность черепице. Покрытие имеет слегка волнистый вид.

Mega
Mondo 11
Mondo 12
Tradi 12 Langenzenn
Tradi 15
Standard
Mondo 15



ПЛОСКАЯ ЧЕРЕПИЦА С ЗАМКОМ

Черепица с внутренним замком и гладкой поверхностью для отвода воды. Придает покрытию плоский вид.

Actua 10
Actua
Datura



РИМСКАЯ ЧЕРЕПИЦА С ЗАМКОМ

Черепица с выраженной арочной формой, придающей покрытию волнистый вид, типичный для средиземноморской архитектуры.

Kanal 10
Romane 11
Karthago 14



ДВОЙНАЯ РИМСКАЯ ЧЕРЕПИЦА С ЗАМКОМ

Черепица со сдвоенной аркой, придающей покрытию волнистый вид. Более экономна, чем классическая римская черепица за счёт большего размера и двух волн на черепице.

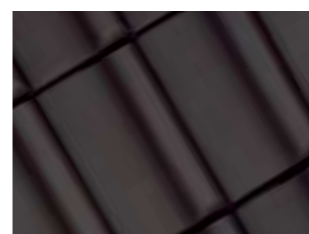
Modula 9



ПЛОСКАЯ ЧЕРЕПИЦА

Укладывается крест-накрест с большим перекрытием, когда остается видимой треть предыдущей черепицы. Придает покрытию плоский вид.

Biber Langenzenn
Biber Kunice
Plain tile 301
303 Plain Roof Tile
Plain Tile Pontigny
Patrimony Handcrafted Plain Tile



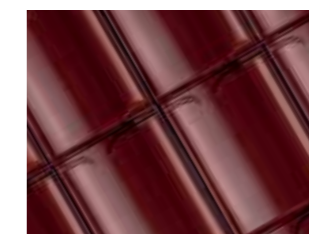
ENGOBE АНГОБ

Ангобирование включает в себя полную или частичную обработку поверхности черепицы глинянной суспензией, в которую добавляются окрашивающие оксиды. В процессе обжига ангоб спекается с поверхностью черепицы.



NOBLE ENGOBE БЛАГОРОДНЫЙ АНГОБ

Благородный ангоб – керамическое покрытие, среднее между обычным ангобом и глазурью. Благородный ангоб, так же как и обычный ангоб или глазурь, наносится на черепицу в виде суспензии перед обжигом. Во время обжига она расплавляется и проникает в верхний слой черепицы. Это придает поверхности мягкий атласный блеск.



GLAZED ГЛАЗУРЬ

Глазурь бывает матовой и глянцевой. Глазурь наносится в виде суспензии на необожженную черепицу. В процессе обжига она расплавляется, проникая в поверхность черепицы и образуя прочный гладкий стеклянный слой без пор, который придает черепице исключительную защиту от прорастания мха. Специализация Koramic.



DARK MASS ТЁМНАЯ ГЛИНА

Для устройства ендов, монтажа мансардных окон и других элементов кровли черепица часто подрезается, открывая на срезе цвет черепка. Некоторые виды черепицы производятся из глины, окрашенной в темный цвет вместо обычной красной глины. Это делает места подрезки черепицы визуально незаметными.

Керамическая черепица

Alegra 8



Alegra 9



Alegra 10 Eisenberg



Alegra 10 Tegelen



Universo 10



10 – примерный расход, шт./м²

Alegra



Alegra 12 Bogen



Alegra 12 Görlitz



L15



10 – примерный расход, шт./м²

Керамическая черепица

E32



Universo 14



La Panne



Modula 9



10 – примерный расход, шт./м²

Jura Nova



Cosmo 11



JPV



Cosmo 12



Cosmo 15



10 – примерный расход, шт./м²

Керамическая черепица

Madura 11



Cavus 14



VHV



VHV



10 – примерный расход, шт./м²

OVH



OVH



Sinus



10 – примерный расход, шт./м²

Керамическая черепица

Mega



Mondo 11



Mondo 12



Tradi 12



Standard



Tradi 15



Mondo 15



Actua 10 Langenzenn



Actua Lantenne



Datura



10 – примерный расход, шт./м²

10 – примерный расход, шт./м²

Керамическая черепица

Kanal 10



Romane 11



Karthago 14



Biber Langenzenn



Biber Langenzenn



10 – примерный расход, шт./м²

Biber Kunice



301 Plain Tile Smooth



303 Plain Roof Tile Sanded and Rustica



Pontigny Plain Tile



Patrimony Handcrafted Plain Tile



10 – примерный расход, шт./м²

Керамическая черепица
Alegra 8



Низкий скат
мин. угол наклона
= 16°
САМАЯ КРУПНАЯ
ЧЕРЕПИЦА

ТЕХНИЧЕСКИЕ ДАННЫЕ

- Расход: 8,7 - 9,5 шт/м²
- Рекомендуемый угол наклона кровли: 16°
- Шаг обрешётки: 37,0 - 40,0 см
- Размер: 33,6 x 47,8 см
- Полезная ширина покрытия: ± 28,5 см
- Полезная длина покрытия: ± 38,5 см
- Вес: ± 4,5 кг/шт.



Керамическая черепица
Alegra 9



ТЕХНИЧЕСКИЕ ДАННЫЕ

- Расход: 8,9 - 9,5 шт/м²
- Рекомендуемый угол наклона кровли: 18°
- Шаг обрешётки: 39,3 - 41,8 см
- Размер: 31,0 x 47,7 см
- Полезная ширина покрытия: ± 26,9 см
- Полезная длина покрытия: ± 40,6 см
- Вес: ± 3,90 кг/шт.



Natural Red Red Engobe Copper Brown Deep Black Noble Maron Noble Chestnut Noble Black Platinum Grey



Natural Red Red Engobe Anthracite Brown Noble Brick Red Mahagoni Black Engobe

Керамическая черепица
Universo 10



ТЕХНИЧЕСКИЕ ДАННЫЕ

- Расход: 10,2 - 10,8 шт/м²
- Рекомендуемый угол наклона кровли: 22°
- Шаг обрешётки: 37,0 - 39,0 см
- Размер: 31,2 x 48,6 см
- Полезная ширина покрытия: ± 25,0 см
- Полезная длина покрытия: ± 38,0 см
- Вес: ± 4,5 кг/шт.

Керамическая черепица
Alegra 10 Eisenberg



ТЕХНИЧЕСКИЕ ДАННЫЕ

- Расход: 10,7 - 12,4 шт/м²
- Рекомендуемый угол наклона кровли: 18°
- Шаг обрешётки: 33,0 - 37,5 см
- Размер: 30,0 x 47,0 см
- Полезная ширина покрытия: ± 24,8 см
- Полезная длина покрытия: ± 35,3 см
- Вес: ± 4,2 кг/шт.



Керамическая черепица
Universo 14



ТЕХНИЧЕСКИЕ ДАННЫЕ

- Расход: 13,5 - 14,4 шт/м²
- Рекомендуемый угол наклона кровли: 22°
- Шаг обрешётки: 33,3 - 35,3 см
- Размер: 26,0 x 41,0 см
- Полезная ширина покрытия: ± 20,8 см
- Полезная длина покрытия: ± 34,3 см
- Вес: ± 2,8 кг/шт.



ТЕХНИЧЕСКИЕ ДАННЫЕ

- Расход: 14,5 - 14,8 шт/м²
- Рекомендуемый угол наклона кровли: 22°
- Шаг обрешётки: 34,7 - 35,3 см
- Размер: 25,0 x 41,4 см
- Полезная ширина покрытия: ± 19,5 см
- Полезная длина покрытия: ± 35,0 см
- Вес: ± 3,2 кг/шт.



Керамическая черепица
E32



Керамическая черепица
Alegra 12 Bogen



ТЕХНИЧЕСКИЕ ДАННЫЕ

- Расход: 12,4 - 13,5 шт/м²
- Рекомендуемый угол наклона кровли: 20°
- Шаг обрешётки: 33,0 - 36,0 см
- Размер: 27,0 x 44,0 см
- Полезная ширина покрытия: ± 22,4 см
- Полезная длина покрытия: ± 34,5 см
- Вес: ± 3,7 кг/шт.



Керамическая черепица
Cosmo 12



ТЕХНИЧЕСКИЕ ДАННЫЕ

- Расход: 12,2 - 13,8 шт/м²
- Рекомендуемый угол наклона кровли: 30°
- Шаг обрешётки: 32,5 - 36,5 см
- Размер: 26,1 x 42,5 см
- Полезная ширина покрытия: ± 22,5 см
- Полезная длина покрытия: ± 34,5 см
- Вес: ± 3,4 кг/шт.



Керамическая черепица
Madura 11



ТЕХНИЧЕСКИЕ ДАННЫЕ

- Расход: 11,3 - 12,6 шт/м²
- Рекомендуемый угол наклона кровли: 22°
- Шаг обрешётки: 33,5 - 37,0 см
- Размер: 28,7 x 45,7 см
- Полезная ширина покрытия: ± 23,7 см
- Полезная длина покрытия: ± 35,3 см
- Вес: ± 3,55 кг/шт.



Керамическая черепица
Cavus 14



ТЕХНИЧЕСКИЕ ДАННЫЕ

- Расход: 14,0 - 14,8 шт/м²
- Рекомендуемый угол наклона кровли: 22°
- Шаг обрешётки: 32,5 - 34,5 см
- Размер: 25,8 x 42,7 см
- Полезная ширина покрытия: ± 20,9 см
- Полезная длина покрытия: ± 33,5 см
- Вес: ± 3,7 кг/шт.



Керамическая черепица
OVH



ТЕХНИЧЕСКИЕ ДАННЫЕ

- Расход: ± 15,9 шт/м²
- Рекомендуемый угол наклона кровли: 25°
- Шаг обрешётки: 30,8 см
- Размер: 26,7 x 36,7 см
- Полезная ширина покрытия: ± 20,4 см
- Полезная длина покрытия: ± 30,8 см
- Вес: ± 2,65 кг/шт.



Керамическая черепица
OVH



Керамическая черепица
Actua



ТЕХНИЧЕСКИЕ ДАННЫЕ

- Расход: ± 10,5 шт/м²
- Рекомендуемый угол наклона кровли: 24°
- Шаг обрешётки: 31,0 - 37,0 см
- Размер: 30,3 x 47,2 см
- Полезная ширина покрытия: ± 26,1 см
- Полезная длина покрытия: ± 34,0 см
- Вес: ± 4,4 кг/шт.



ТЕХНИЧЕСКИЕ ДАННЫЕ

- Расход: 10,5 - 11,8 шт/м²
- Рекомендуемый угол наклона кровли: 25°
- Шаг обрешётки: 34,0 - 38,5 см
- Размер: 28,5 x 47,4 см
- Полезная ширина покрытия: ± 24,8 см
- Полезная длина покрытия: ± 36,3 см
- Вес: ± 4,5 кг/шт.



Natural Red | Engobe | Antique

Natural Red Brown Slate Engobe Grey Champagne Burgundy Multiblend



Natural Red | Engobe | Noble Engobe

Natural Red Red Engobe Grey Engobe Black Matt Engobe Noble Clinker Red Noble Graphite Noble Black

Керамическая черепица
Datura 15



ТЕХНИЧЕСКИЕ ДАННЫЕ

- Расход: ± 15,5 шт/м²
- Рекомендуемый угол наклона кровли: 25°
- Шаг обрешётки: 27,0 - 30,7 см
- Размер: 25,1 x 40,4 см
- Полезная ширина покрытия: ± 21,1 см
- Полезная длина покрытия: ± 28,9 см
- Вес: ± 3,02 кг/шт.



Керамическая черепица
Mondo 12



ТЕХНИЧЕСКИЕ ДАННЫЕ

- Расход: 11,9 - 12,7 шт/м²
- Рекомендуемый угол наклона кровли: 22°
- Шаг обрешётки: 35,1 - 37,6 мм
- Размер: 26,5 x 43,0 мм
- Полезная ширина покрытия: ± 22,4 мм
- Полезная длина покрытия: ± 36,4 мм
- Вес: ± 4,0 кг/шт.



Керамическая черепица
Romane 11



ТЕХНИЧЕСКИЕ ДАННЫЕ

- Расход: ± 11,3 шт/м²
- Рекомендуемый угол наклона кровли: 13°
- Шаг обрешётки: 37,0 - 37,3 см
- Размер: 29,9 x 46,3 см
- Полезная ширина покрытия: ± 23,7 см
- Полезная длина покрытия: ± 37,2 см
- Вес: ± 3,9 кг/шт.



ТЕХНИЧЕСКИЕ ДАННЫЕ

- Расход: 13,9 - 14,5 шт/м²
- Рекомендуемый угол наклона кровли: 22°
- Шаг обрешётки: 33,0 - 34,5 см
- Размер: 26,2 x 42,4 см
- Полезная ширина покрытия: ± 20,9 см
- Полезная длина покрытия: ± 33,8 см
- Вес: ± 3,8 кг/шт.



Natural Red Antique Straw Multiblend Old Ochre



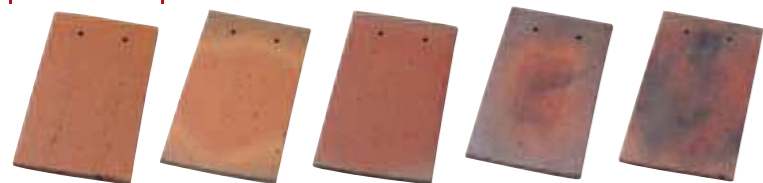
Natural Red Red Engobe Tuscany Antique Sahara Antique Mediterraneo Antique

Керамическая черепица
Pontigny Plain Tile

ТЕХНИЧЕСКИЕ ДАННЫЕ

- Расход: $\pm 84-95$ шт/м² (14,0 x 24,0 см),
 $\pm 63-69$ шт/м² (16,0 x 27,0 см)
- Рекомендуемый угол наклона кровли: 35°
- Шаг обрешётки: 10,0 см
- Размер: 14,0 x 24,0 см / 16,0 x 27,0 см
- Полезная ширина покрытия: $\pm 16,0$ см
- Полезная длина покрытия: 8,0 см / 9,5 см
- Вес: 14,0 x 24,0 см:
 $\pm 0,9$ кг/шт (прямой срез)
 $\pm 0,8$ кг/шт (бобровый хвост)
- 16,0 x 27,0 см:
 $\pm 1,26$ кг/шт (прямой срез)
 $\pm 1,22$ кг/шт (бобровый хвост)

Natural Red Antique



Natural Red Cream Flamed Red Flamed Brown Flamed Mellow Red

 Керамическая черепица
Patrimony Handcrafted Plain Tile

ТЕХНИЧЕСКИЕ ДАННЫЕ

- Расход: $\pm 79-89$ шт/м² (14,0 x 25,0 см),
 $\pm 70-78$ шт/м² (15,0 x 26,0 см)
 $\pm 63-69$ шт/м² (16,0 x 27,0 см)
- Рекомендуемый угол наклона кровли: 35°
- Шаг обрешётки: $\pm 10,0$ см
- Размер: 14,0 x 25,0 см / 15,0 x 26,0 см / 16,0 x 27,0 см
- Полезная ширина покрытия: $\pm 14,0$ см / 15,0 см / 16,0 см
- Полезная длина покрытия: 8,5 см / 9,0 см / 9,5 см
- Вес: 14,0 x 25,0 см:
 $\pm 1,04$ кг/шт (прямой срез)
 $\pm 0,98$ кг/шт (бобровый хвост)
- 15,0 x 26,0 см:
 $\pm 1,14$ кг/шт (прямой срез)
 $\pm 1,13$ кг/шт (бобровый хвост)
- 16,0 x 27,0 см:
 $\pm 1,27$ кг/шт (прямой срез)
 $\pm 1,24$ кг/шт (бобровый хвост)

Antique



Kent Red Vineyard Black Lichen Green Ochre Lichen

Керамическая черепица
Biber Langenzenn



ТЕХНИЧЕСКИЕ ДАННЫЕ

- Расход: 34-38 шт/м²
- Рекомендуемый угол наклона кровли: 30°
- Шаг обрешётки: 14,5 - 16,5 мм *
- Размер: 18,0 x 38,0 мм
- Полезная ширина покрытия: ± 18,0 мм
- Полезная длина покрытия: ± 15,5 мм
- Вес: ± 1,8 кг/шт.

*При укладке «Корона» шаг обрешётки увеличивается вдвое.



Natural Red Red Engobe Clinker Red Engobe Copper Brown Engobe Black-Brown Engobe Black Matt Engobe



Noble Engobe Antique Noble Clinker Red Noble Black Flectone Antique Old Town Ceramic Lichen Antique

Керамическая черепица

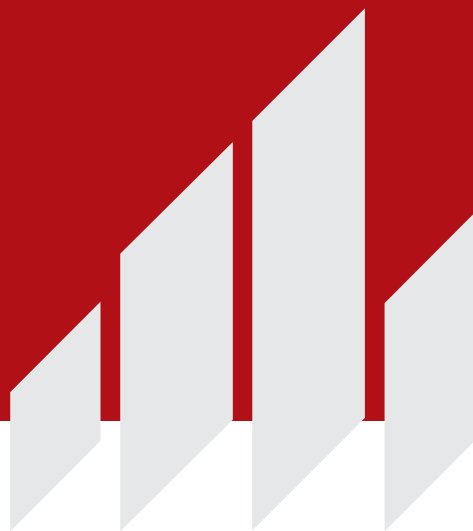
Модель	Завод	Профиль	Расход, шт./м ²	Шаг обрешетки, см	Полезная длина покрытия, см	Полезная ширина покрытия, см	Рекомендуемый угол наклона кровли	Размеры, см	Вес, кг/шт.	Упаковка, шт./пал.
Alegra 8	Eisenberg		8,7-9,5	37,0-40,0	38,5	28,5	16°	33,6 x 47,8	4,50	180
Alegra 9	Kunice		8,9-9,5	39,3-41,8	40,6	26,9	18°	31,0 x 47,7	3,90	210
Alegra 10	Eisenberg		10,7-12,4	33,0-37,5	35,3	24,8	18°	30,0 x 47,0	3,99	240
Alegra 10	Tegelen		10,7-12,0	33,0-37,0	35,0	25,2	18°	30,2 x 47,5	4,20	210
Universo 10	Straubing		10,2-10,8	37,0-39,0	38,0	25,0	22°	31,2 x 48,6	4,50	200
Alegra	Seltz		10,5	34,5-37,5	36,0	25,1	20°	30,3 x 47,1	4,30	240
Alegra 12	Bogen		12,4-13,5	33,0-36,0	34,5	22,4	20°	27,0 x 44,0	3,70	240
Alegra 12	Görlitz		12,8-14,2	32,0-35,5	33,8	22,0	20°	26,7 x 43,1	3,20	240
L15	Kunice		12,5	35,5-36,5	36,0	22,2	22°	28,2 x 45,0	3,90	240
E32	Görlitz		14,5-14,8	34,7-35,3	35,0	19,5	22°	25,0 x 41,4	3,20	280
Universo 14	Bogen		13,5-14,4	33,5-35,5	34,3	20,8	22°	26,0 x 41,0	2,80	240
La Panne	Seltz		14,5	34,4	34,4	20,0	11,9°	25,8 x 41,0	3,00	256
Modula 9	Tegelen		9,0-10,4	32,0-37,0	34,5	30,0	22°	32,6 x 44,6	3,90	240
Jura Nova	Seltz / Lantenne		10,0	33,5-39,0	36,3	26,3	25°	30,3 x 47,1	4,30	240
Cosmo 11	Straubing		10,9-11,5	36,2-38	37,1	24,1	30°	28,4 x 45,8	4,20	240
JPV	Seltz		12,0	30,0-37,0	33,5	22,3	24°	26,0 x 44,0	3,50	240
Cosmo 12	Görlitz		12,2-13,8	32,5-36,5	34,5	22,5	30°	26,1 x 42,5	3,40	280
Cosmo 15	Görlitz		15,0-20,0	25,0-34,0	29,5	20,0	30°	23,8 x 40,7	3,00	280
Madura 11	Tegelen		11,3-12,6	33,5-37,0	35,3	23,7	22°	28,7 x 45,7	3,55	240
Cavus 14	Görlitz		14,0-14,8	32,5-34,5	33,5	20,9	22°	25,8 x 42,7	3,70	240
VHV	Janssen Dings / Tegelen / Deest		15,0-16,1	28,5-30,5	29,5	21,8	25°	26,1 x 37,1	2,55	378 / 384 / 432
OVH	Tegelen / Deest		15,9	30,8	30,8	20,4	25°	26,7 x 36,7	2,65	378
Sinus	Tegelen / Deest		14,3-14,7	34,0-35,0	34,5	20,0	25°	24,0 x 41,5	2,80	240

Модель	Завод	Профиль	Расход, шт./м ²	Шаг обрешетки, см	Полезная длина покрытия, см	Полезная ширина покрытия, см	Рекомендуемый угол наклона кровли	Размеры, см	Вес, кг/шт.	Упаковка, шт./пал.
Mega	Lantenne		10,0	33,5-39,3	36,4	26,1	25°	30,3 x 46,7	4,20	240
Mondo 11	Straubing		10,9-11,5	36,4-38,4	37,4	23,8	22°	28,4 x 45,8	4,20	240
Mondo 12	Bogen		11,9-12,7	35,1-37,6	36,4	22,4	22°	26,5 x 43,0	4,00	240
Tradi 12	Langenzenn		12,2-13,3	33,0-36,0	34,5	22,8	22°	27,0 x 45,2	3,70	240
Standard	Lantenne		14,0	33,6	33,6	21,0	25°	24,2 x 42,0	3,20	300
Tradi 15	Görlitz		14,6-15,0	33,0-34,0	33,5	20,2	30°	23,7 x 40,5	3,10	256
Mondo 15	Straubing		14,4-15,2	32,4-34,2	33,3	20,3	30°	23,3 x 42,0	3,20	300
Actua 10	Langenzenn		10,5-11,8	34,0-38,5	36,3	24,8	25°	28,5 x 47,4	4,50	240
Actua	Lantenne		10,5	31,0-37,0	34,0	26,1	24°	30,3 x 47,2	4,40	240
Datura	Deest		15,5	27,0-30,7	28,9	21,1	25°	25,1 x 40,4	3,02	288
Kanal 10	Lantenne		10,0	36,2-39,2	37,7	24,3	13°	30,5 x 48,7	4,50	180
Romane 11	Seltz		11,3	37,0-37,3	37,2	23,7	13°	29,9 x 46,3	3,90	240
Karthago 14	Straubing		13,9-14,5	33,0-34,5	33,8	20,9	22°	26,2 x 42,4	3,80	200
Biber	Langenzenn		34,0-38,0	14,5-16,5 *	15,5	18,0	30°	18,0 x 38,0	1,80	576 / 560
Biber	Kunice		34,0-38,0	14,5-16,5 *	15,5	18,0	30°	18,0 x 38,0	1,80	480
Plain Tile 301	Aalbeke		59,0-65,0	9,0-10,0	9,5	17,0	35°	17,0 x 27,0	1,05	832 / 208
Plain Tile 303 Sanded	Aalbeke		59,0-65,0	9,0-10,0	9,5	17,0	35°	17,0 x 27,0	1,10	896 / 224
Plain Tile Pontigny 14x24 прямой срез / бобровый хвост	Aleonard		84,0-95,0	10,0	8,0	14,0	35°	14,0 x 24,0	0,9 / 0,8	1200
Plain Tile Pontigny 16x27 прямой срез / бобровый хвост	Aleonard		63,0-69,0	10,0	9,5	16,0	35°	16,0 x 27,0	1,26 / 1,22	900
Plain Tile Patrimony 14x25 прямой срез / бобровый хвост	Aleonard		79,0-89,0	10,0	8,5	14,0	35°	14,0 x 25,0	1,04 / 0,98	1200
Plain Tile Patrimony 15x26 прямой срез / бобровый хвост	Aleonard		70,0-78,0	10,0	9,0	15,0	35°	15,0 x 26,0	1,14 / 1,13	900
Plain Tile Patrimony 16x27 прямой срез / бобровый хвост	Aleonard		63,0-69,0	10,0	9,5	16,0	35°	16,0 x 27,0	1,27 / 1,24	900

*При укладке «Корона» шаг обрешетки увеличивается вдвое.

Керамическая черепица **Koramic** продолжает и развивает исторические традиции применения керамической кровли. Благодаря непрерывному развитию технологий производства, мы предлагаем, с одной стороны, высочайшие эстетические и функциональные характеристики продукции, с другой стороны – профессиональные и практические решения для керамической кровли.

Многообразие профилей, размеров, цветов и фактур создаёт бесчисленное множество комбинаций, из которых Вы можете выбрать именно те, которые сделают ваш дом уникальным и неповторимым.



Wienerberger

8 800 200 05 04
www.wienerberger.ru




Wienerberger